

Detector láser de polvo

DENOMINACIÓN DEL PRODUCTO

Detector láser de polvo modelo TC6050.

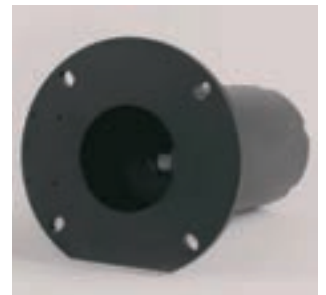
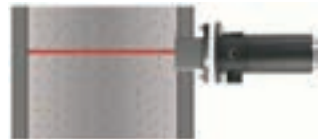
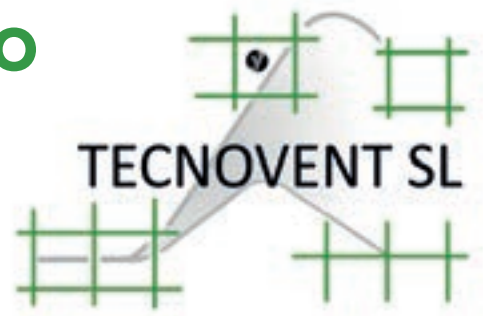
UTILIDAD

Cuando se alcanza la concentración límite explosiva, estamos expuestos a situaciones peligrosas si el polvo entra en contacto con superficies calientes o altas temperaturas. Para evitar tales circunstancias, este sistema alarma cuando se alcanza el límite de concentración mínima explosiva o concentración indicada.

Sistema *on line* de detección: permite monitorizar la concentración de polvo en tiempo real en almacenes, tuberías, chimeneas, laboratorios, etc. Además, posibilita activar la alarma sonora para alertar que se ha alcanzado el límite de peligrosidad, así como un ventilador para disminuir la concentración en el emplazamiento.

CARACTERÍSTICAS TÉCNICAS

- El rango de medición del láser analizador de polvo puede personalizarse según necesidades, entre 0 i 4.000 mg/m³ (basado en Límite Inferior de Explosividad).
- El controlador LCD muestra en tiempo real la concentración en cada momento.
- El sistema puede ser equipado con alarma acústica y ventilador.
- La señal de salida es estándar, 4-20 mA / RS485. Compatible con varios sistemas PLC/DCS.
- Equipado con sistema de purga, que evita el mantenimiento.
- Instalación mediante brida o soporte.



SISTEMA

