

Vídeo detección de incendios

Fike®

LA APLICACIÓN

Muchos de los actuales edificios no están debidamente protegidos contra el fuego y el humo. Edificios con grandes espacios abiertos y techos altos pueden hacer que los sistemas tradicionales de detección de humo e incendios sean ineficientes, difíciles de instalar, mantener y operar.

Los sistemas tradicionales de detección son generalmente ineficientes en grandes volúmenes, pero además en zonas con corrientes de aire o estratificación de humo, muy difícilmente el humo alcanzará los sistemas puntuales de detección.



Las imágenes quedan registradas y pueden analizarse en tiempo real en la sala de control del edificio o a través de Internet.

LA SOLUCIÓN

La cámara IP SigniFire junto con el software integrado registra la evolución de las imágenes de la zona a proteger. Se analiza la evolución de las imágenes detectando humo, neblina, llama, el reflejo de la llama sobre una pared y el control de presencia.

El operador puede activar el sistema de alarma contra incendios, supresión o alarma contra intrusión.

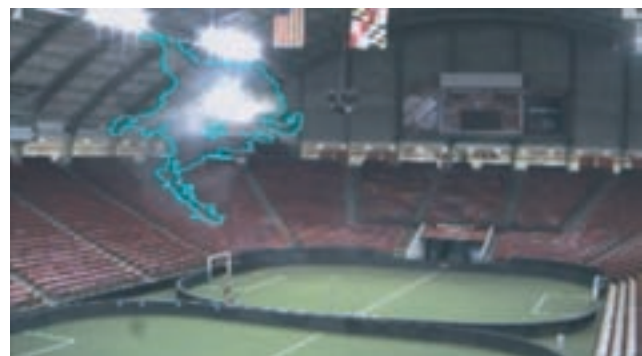
Las imágenes quedan registradas y pueden analizarse en tiempo real en la sala de control del mismo edificio o remotamente a través de Internet.

PRINCIPALES APLICACIONES

- **Espacios públicos:** estadios, salas de conciertos, museos, aeropuertos, centros comerciales.
- **Transporte:** hangares, salas de máquinas de navíos.
- **Energía:** sala de turbinas, sala de generadores diésel, quemadores, reactor.
- **Industria:** almacenes.

BENEFICIOS PARA EL USUARIO

- Detección fiable del conato de incendio aun iniciándose lejos de la cámara.
- Detecta humo (neblina o rocío), llama, luz reflejada y movimiento.
- Permite la visión remota del área protegida.
- Ideal para cámaras frigoríficas, zonas tóxicas o inaccesibles.
- Bajo coste de instalación.
- Sistema ampliable sin necesidad de hardware adicional.
- El mismo sistema se utiliza para videovigilancia y videodetección CCTV.



El operador puede activar el sistema de alarma contra incendios, supresión o alarma contra intrusión.

